



Riverplace
AEGERTEN

ENTSPANNTES WOHNEN AM WASSER

ZU VERKAUFEN:
15 EIGENTUMSWOHNUNGEN

Bielstrasse 31, 2558 Aegerten

LAGE



365 TAGE FERIENSTIMMUNG DIREKT AM WASSER...

...können sie schon bald in unseren 15 neu projektierten Eigentumswohnungen, direkt an der Aare in Aegerten b. Biel, geniessen.

Die ruhig gelegene Wohnanlage an der Bielstrasse in Aegerten b. Biel entsteht demnächst an privilegierter, prominenter Lage direkt an der Aare. Die dreigeschossigen Gebäude gliedern sich sanft in die natürliche Umgebung ein. Die moderne, verspielte und charmante Architektur hebt sich deutlich vom üblich Gebotenen ab. Die Aare direkt vor der Haustür, unzählige Freizeitmöglichkeiten im Naherholungsgebiet sowie die Nähe zu den Städten Biel / Lyss und Bern zeichnen die Wohnqualität zusätzlich aus.

Mit dem Konzept unseres Projekts möchten wir den Anspruch erfüllen, möglichst vielen Wohnungen den Blick auf die beruhigende Aare zu bieten und gleichzeitig ein Ambiente für die südlich gelegenen Wohnungen zu schaffen, das ihresgleichen sucht.

Die Erdgeschosswohnungen verfügen alle über einen grosszügigen, eigenen Garten. Die Wohnungen im Ober- und Dachgeschoss verfügen allesamt über grosszügige, gedeckte Aussenbereiche, welche den Bedürfnissen entsprechend genutzt werden können.

Der gehobene Innenausbau, die grosszügig bewachsene Umgebung wie auch die modern gestalteten Grundrisse überzeugen auf den ersten Blick. Die 3 x 3 ½ und 12 x 4 ½ Zimmerwohnungen, ausgebaut mit überdurchschnittlichen Materialien, bestechen durch ihr modernes und wohnfreundliches Design.

Eine hindernisfreie Erschliessung via Lift und zentraler Einstellhalle ist für alle Einheiten gewährleistet.

AUSSENANSICHTEN





EIN- UND AUSSICHTEN







The background of the image is a close-up, high-angle shot of teal-colored water. The water's surface is covered in small, intricate ripples and waves, creating a complex, textured pattern of light and dark teal. The lighting appears to be coming from the upper right, casting highlights on the crests of the waves and creating a shimmering effect. The overall color palette is a range of teal and greenish-blue tones.

SITUATIONSPÄNE

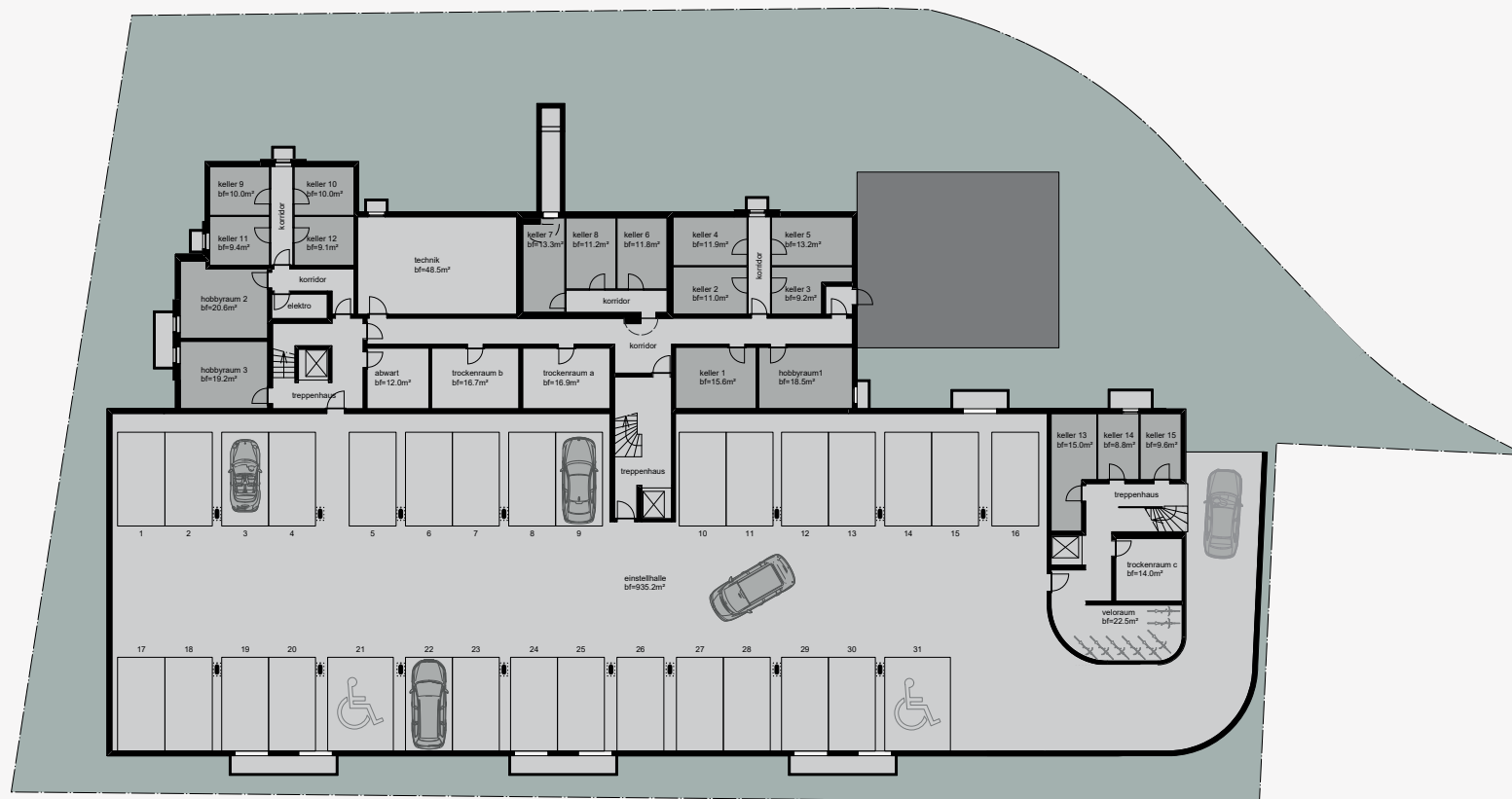
Situationsplan Überbauung



Situation Erdgeschoss



Untergeschoss Einstellhalle



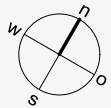
ÜBERSICHTEN / PLÄNE

HAUS A

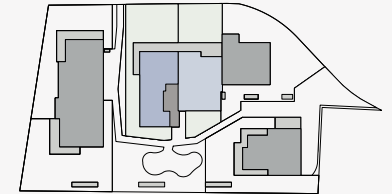
Haus A

Erdgeschoss Übersicht

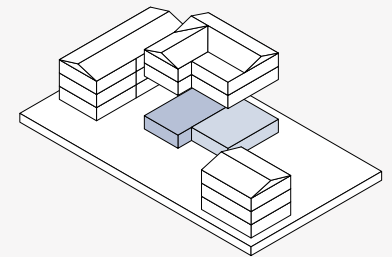
Wohnung A.01 & A.02



Hausübersicht



Etagenübersicht



Haus A

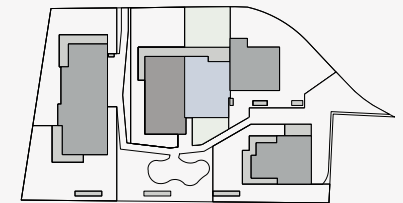
Erdgeschoss

Garten

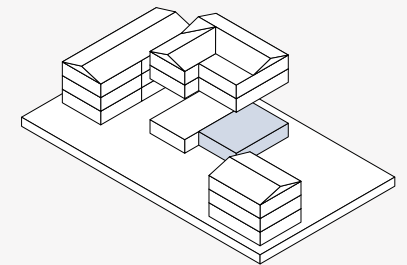
Wohnung A.01



Hausübersicht



Etagenübersicht



Haus A

Erdgeschoss

Grundriss

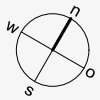
Wohnung A.01

4 ½ Zimmerwohnung

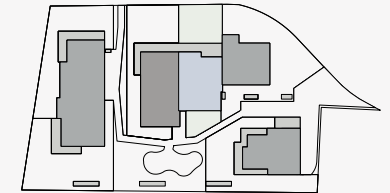
Wohnfläche (BF) 123,4 m²

Terrasse 25,0 m²

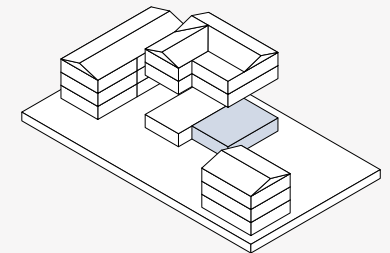
Garten 121,5 m²



Hausübersicht



Etagenübersicht





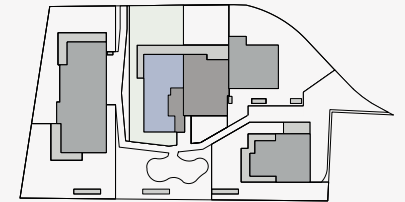
Haus A

Erdgeschoss

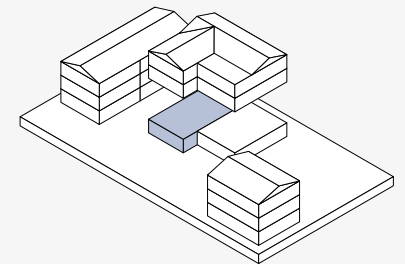
Garten

Wohnung A.02

Hausübersicht



Etagenübersicht



Haus A

Erdgeschoss

Grundriss

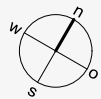
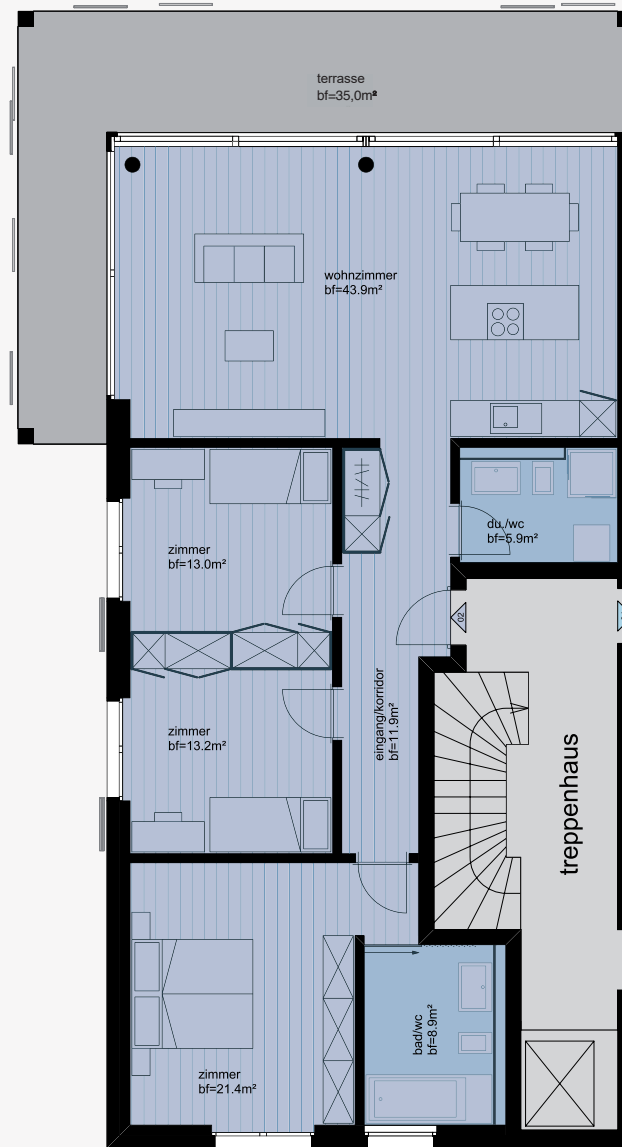
Wohnung A.02

4 ½ Zimmerwohnung

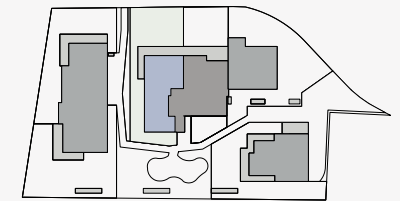
Wohnfläche (BF) 118,2 m²

Terrasse 35,0 m²

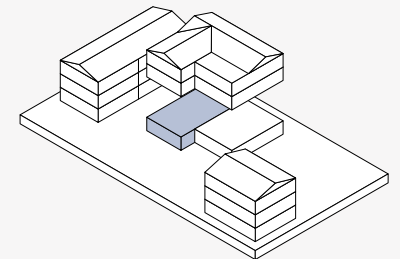
Garten 167,0 m²



Hausübersicht



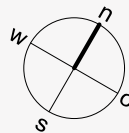
Etagenübersicht



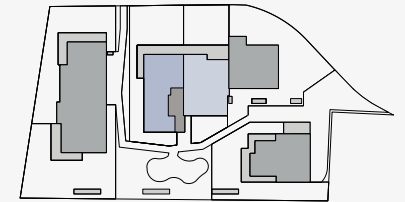
Haus A

Obergeschoss Übersicht

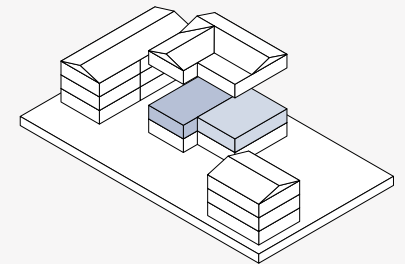
Wohnung A.03 & A.04



Hausübersicht



Etagenübersicht



Haus A

Obergeschoss

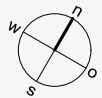
Grundriss

Wohnung A.03

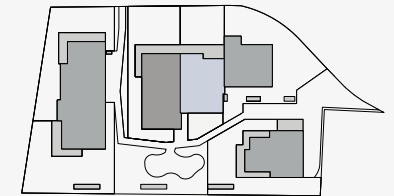
4 ½ Zimmerwohnung

Wohnfläche (BF) 123,4 m²

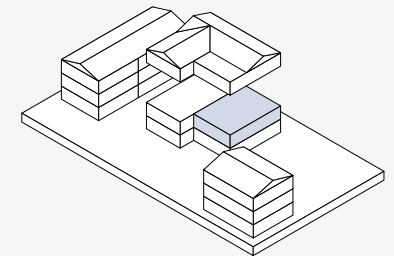
Terrasse 25,0 m²



Hausübersicht



Etagenübersicht



Haus A

Obergeschoss

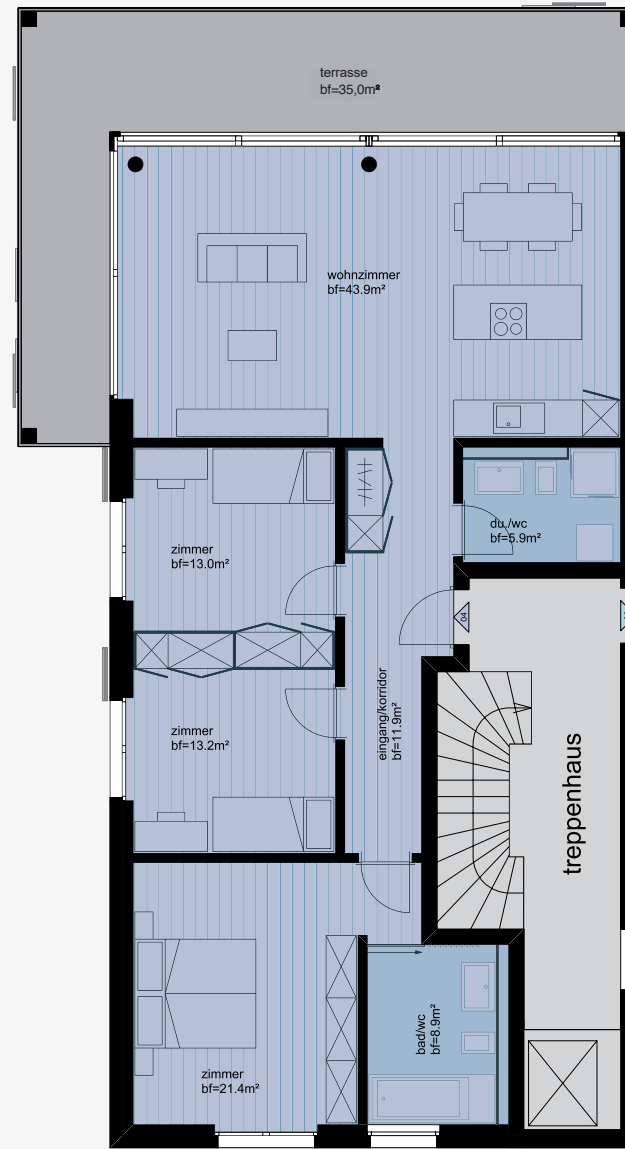
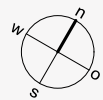
Grundriss

Wohnung A.04

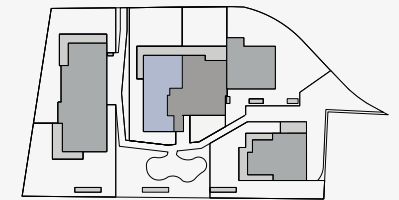
4 ½ Zimmerwohnung

Wohnfläche (BF) 118,2 m²

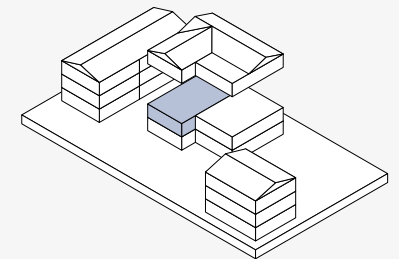
Terrasse 35,0 m²



Hausübersicht



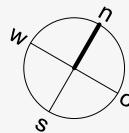
Etagenübersicht



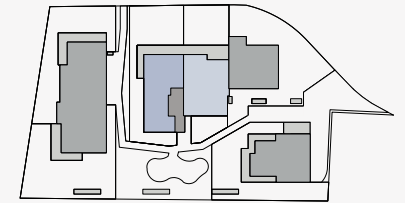
Haus A

Dachgeschoss Übersicht

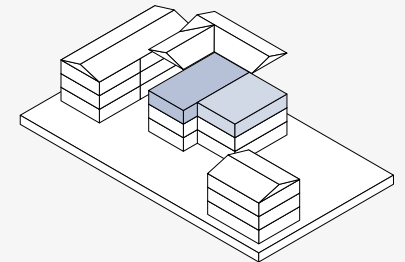
Wohnung A.05 & A.06



Hausübersicht



Etagenübersicht



Haus A

Dachgeschoss

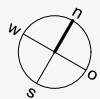
Grundriss

Wohnung A.05

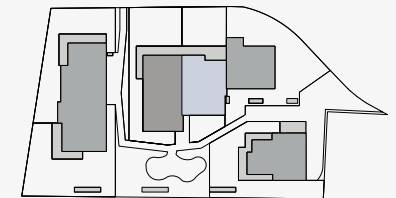
4 ½ Zimmerwohnung

Wohnfläche (BF) 123,4 m²

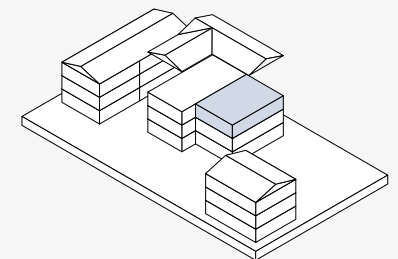
Terrasse 25,0 m²



Hausübersicht



Etagenübersicht



Haus A

Dachgeschoss

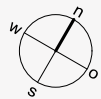
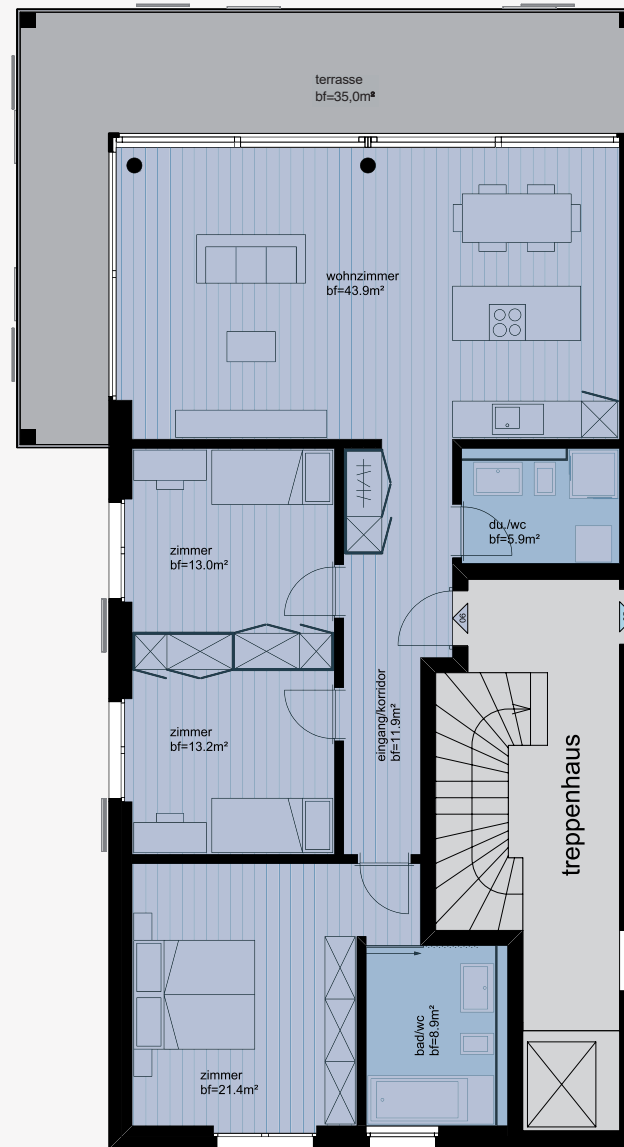
Grundriss

Wohnung A.06

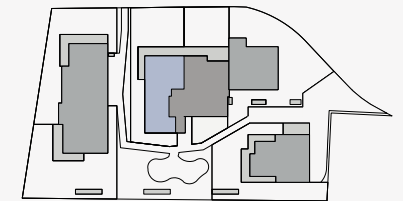
4 ½ Zimmerwohnung

Wohnfläche (BF) 118,2 m²

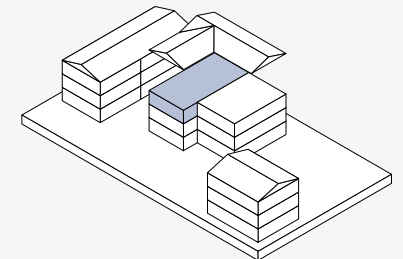
Terrasse 35,0 m²



Hausübersicht



Etagenübersicht



ÜBERSICHTEN / PLÄNE

HAUS B

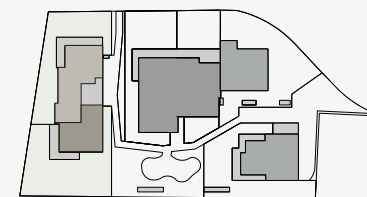
Haus B

Erdgeschoss Übersicht

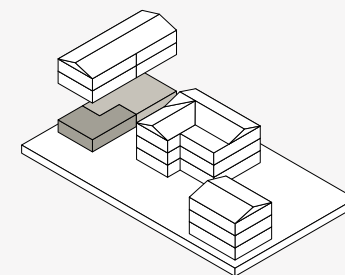
Wohnung B.07 & B.08



Hausübersicht



Etagenübersicht



Haus B

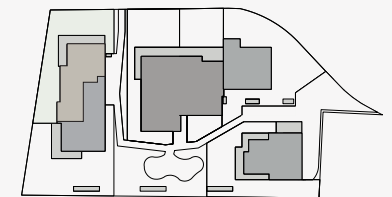
Erdgeschoss

Garten

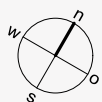
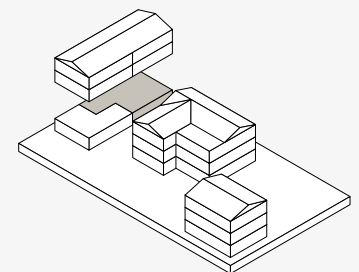
Wohnung B.07



Hausübersicht



Etagenübersicht



Haus B

Erdgeschoss

Grundriss

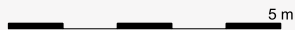
Wohnung B.07

4 ½ Zimmerwohnung

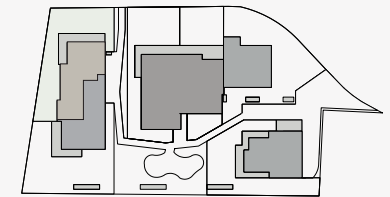
Wohnfläche (BF) 124,8 m²

Terrasse 35,8 m²

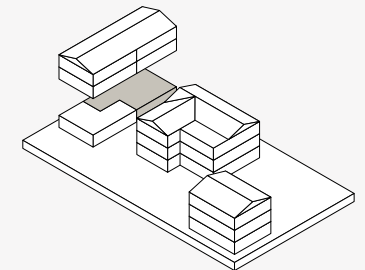
Garten 171,5 m²



Hausübersicht



Etagenübersicht

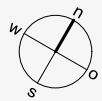


Haus B

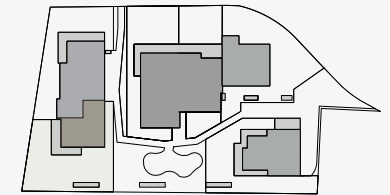
Erdgeschoss

Garten

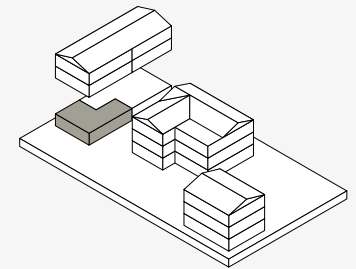
Wohnung B.08



Hausübersicht



Etagenübersicht



Haus B

Erdgeschoss

Grundriss

Wohnung B.08

3 ½ Zimmerwohnung

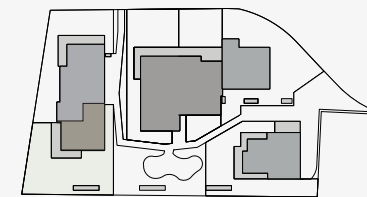
Wohnfläche (BF) 82,7 m²

Terrasse 24,9 m²

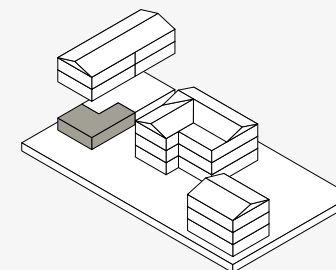
Garten 236,4 m²



Hausübersicht



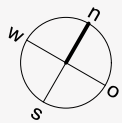
Etagenübersicht



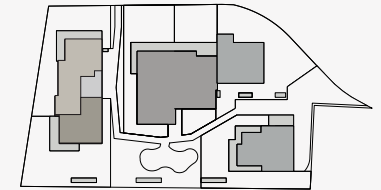
Haus B

Obergeschoss Übersicht

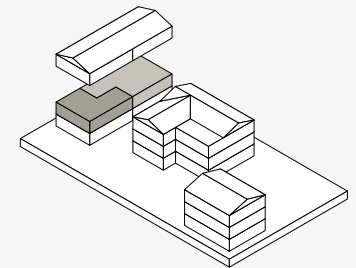
Wohnung B.09 & B.10



Hausübersicht



Etagenübersicht



Haus B

Obergeschoss

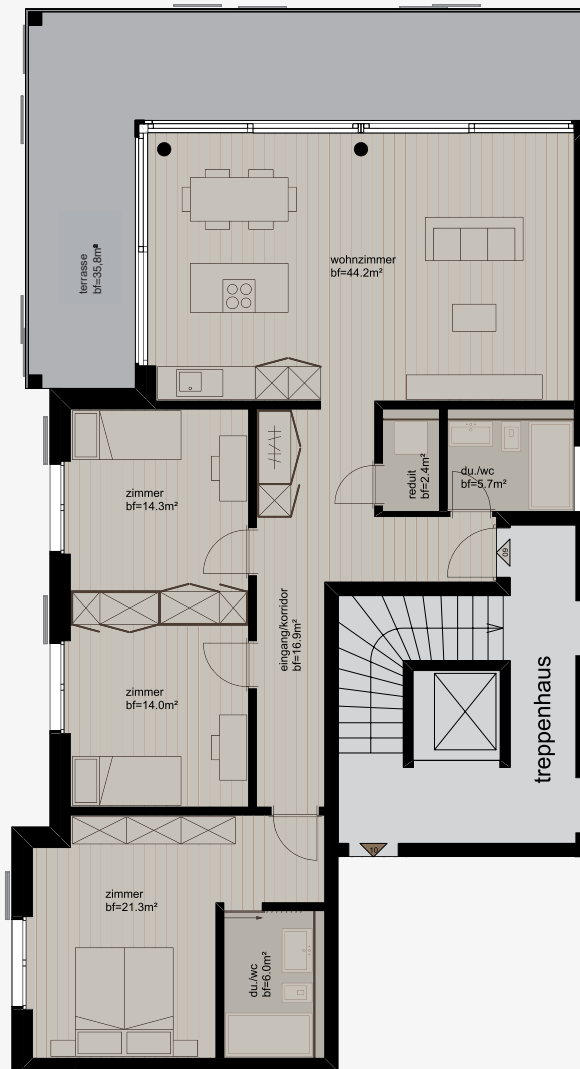
Grundriss

Wohnung B.09

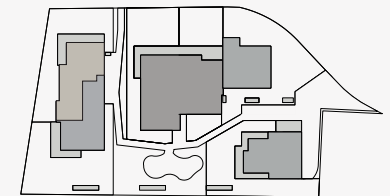
4 ½ Zimmerwohnung

Wohnfläche (BF) 124,8 m²

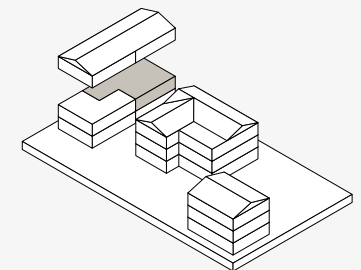
Terrasse 35,8 m²



Hausübersicht



Etagenübersicht



Haus B

Obergeschoss

Grundriss

Wohnung B.10

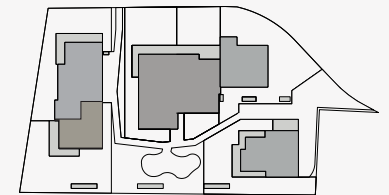
3 ½ Zimmerwohnung

Wohnfläche (BF) 82,7 m²

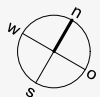
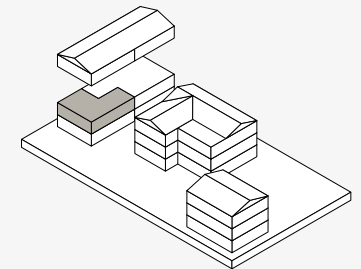
Terrasse 24,9 m²



Hausübersicht



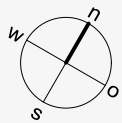
Etagenübersicht



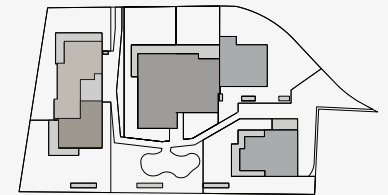
Haus B

Dachgeschoss Übersicht

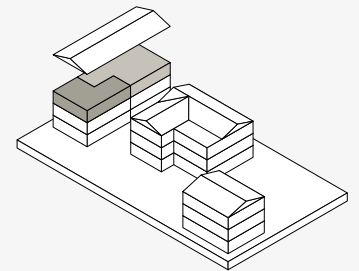
Wohnung B.11 & B.12



Hausübersicht



Etagenübersicht



Haus B

Dachgeschoss

Grundriss

Wohnung B.11

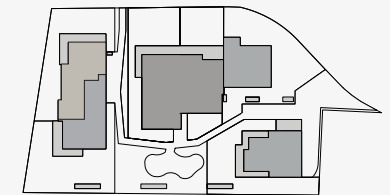
4 ½ Zimmerwohnung

Wohnfläche (BF) 124,8 m²

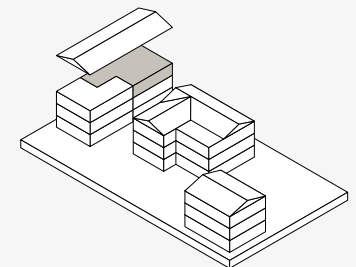
Terrasse 35,8 m²



Hausübersicht



Etagenübersicht



Haus B

Dachgeschoss

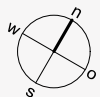
Grundriss

Wohnung B.12

3 ½ Zimmerwohnung

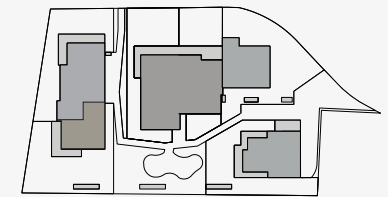
Wohnfläche (BF) 82,7 m²

Terrasse 24,9 m²

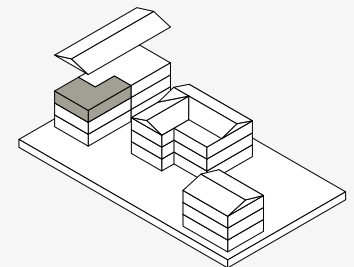


5 m

Hausübersicht



Etagenübersicht



ÜBERSICHTEN / PLÄNE

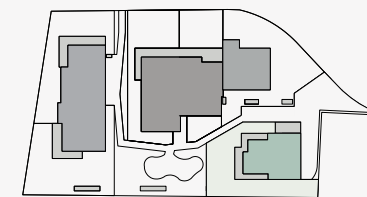
HAUS C

Haus C

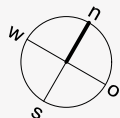
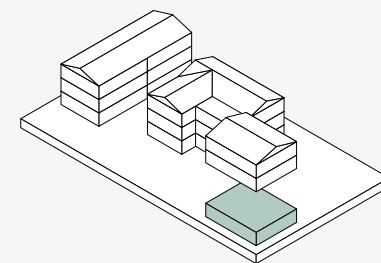
Erdgeschoss
Garten
Wohnung C.13



Hausübersicht



Etagenübersicht





Haus C

Erdgeschoss

Grundriss

Wohnung C.13

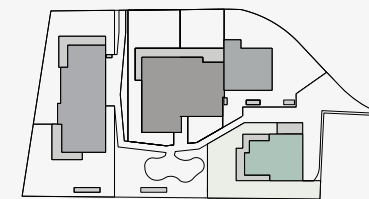
4 ½ Zimmerwohnung

Wohnfläche (BF) 108,5 m²

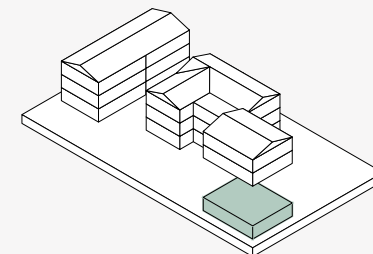
Terrasse 33,7 m²

Garten 190,9 m²

Hausübersicht



Etagenübersicht



Haus C

Obergeschoss

Grundriss

Wohnung C.14

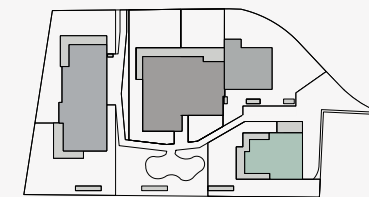
4 ½ Zimmerwohnung

Wohnfläche (BF) 108,5 m²

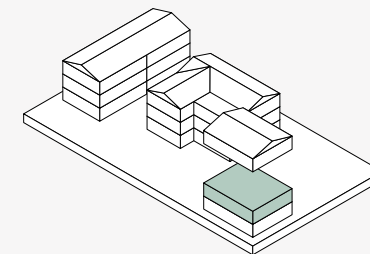
Terrasse 33,7 m²



Hausübersicht



Etagenübersicht



Haus C

Dachgeschoss

Grundriss

Wohnung C.15

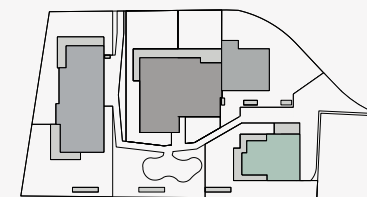
4 ½ Zimmerwohnung

Wohnfläche (BF) 108,5 m²

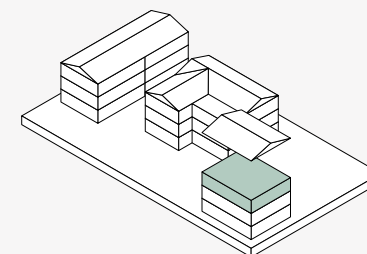
Terrasse 33,7 m²



Hausübersicht



Etagenübersicht





WOHNEN AM WASSER

BAUHERRSCHAFT

FF Estate AG, Hauptstrasse 9, 2575 Gerolfingen

GENERALUNTERNEHMERIN

Baupartner AG, Ammannstrasse 10, Postfach, 3074 Muri b. Bern

PROJEKTVERFASSER

Swiss Realplan GmbH, Irisweg 14, 3280 Murten

PROJEKTÜBERARBEITUNG

b. müller's architekten AG, Kleinfeldstrasse 6, 2563 Ipsach

VISUALISIERUNGEN

Nightnurse Images AG, Limmatstrasse 291, 8005 Zürich

Raumdimension, Gibelinstrasse 10, 4500 Solothurn

GRAFIKDESIGN

Schell Design, Rebenweg 5, 2503 Biel/Bienne